

# PLA-30PH-IP

## Głośnik tubowy IP (IP66)



Głośnik tubowy IP  
PLA-30PH-IP

**Aktywny głośnik tubowy PLA-30PH-IP** jest przeznaczony do obiektów przemysłowych i biurowych. Duża moc, dobre pasmo przenoszenia i doskonała jakość dźwięku pozwalają na przekazywanie komunikatów głosowych i muzyczno-dźwiękowych. Są one dobrze słyszalne i zrozumiałe zarówno w pomieszczeniach, jak i na zewnątrz.

**Wbudowany wzmacniacz** i wykorzystanie **technologii IP** pozwalają na podłączenie głośnika IP w **dowolnym miejscu** sieci LAN. Do wygłaszania komunikatów nie jest potrzebna infrastruktura radiowęzłowa. Wystarczy telefon VoIP, pulpit mikrofonowy lub mikrofon IP w tej samej sieci, nawet w dużej odległości od głośnika. Zasilanie **PoE (Power over Ethernet)** uniezależnia głośniki od zasilania sieciowego.

Dzięki integracji z **serwerami telekomunikacyjnymi** Platan komunikaty można nadawać przez **dowolny telefon** (nie tylko VoIP) podłączony do centrali. Ustawienia konfiguracyjne są wówczas przesyłane do głośnika IP automatycznie z serwera PBX (**autoprovisioning**). Ułatwia to zarządzanie pojedynczymi głośnikami IP lub ich grupą.

Lekka, kompaktowa obudowa z wytrzymałego tworzywa sztucznego pozwala na montaż głośnika IP w **dowolnym miejscu** – na ścianie lub słupie. Ruchomy uchwyt ze stali nierdzewnej w kształcie litery U ułatwia precyzyjne ustawienie kierunku wysłania dźwięku z głośnika.

Pyłoszczelność, ochrona przed silnym deszczem, uderzeniami mechanicznymi, a także szeroki zakres temperatury pracy zabezpieczają głośnik PLA-30PH-IP przed działaniem czynników atmosferycznych.

Głośniki tubowe IP PLA-30PH-IP mogą być stosowane jako uzupełnienie systemu wykorzystującego **lokalny serwer zapowiedzi** – do rozgłaszania automatycznie generowanych komunikatów np. z rozkładem jazdy.

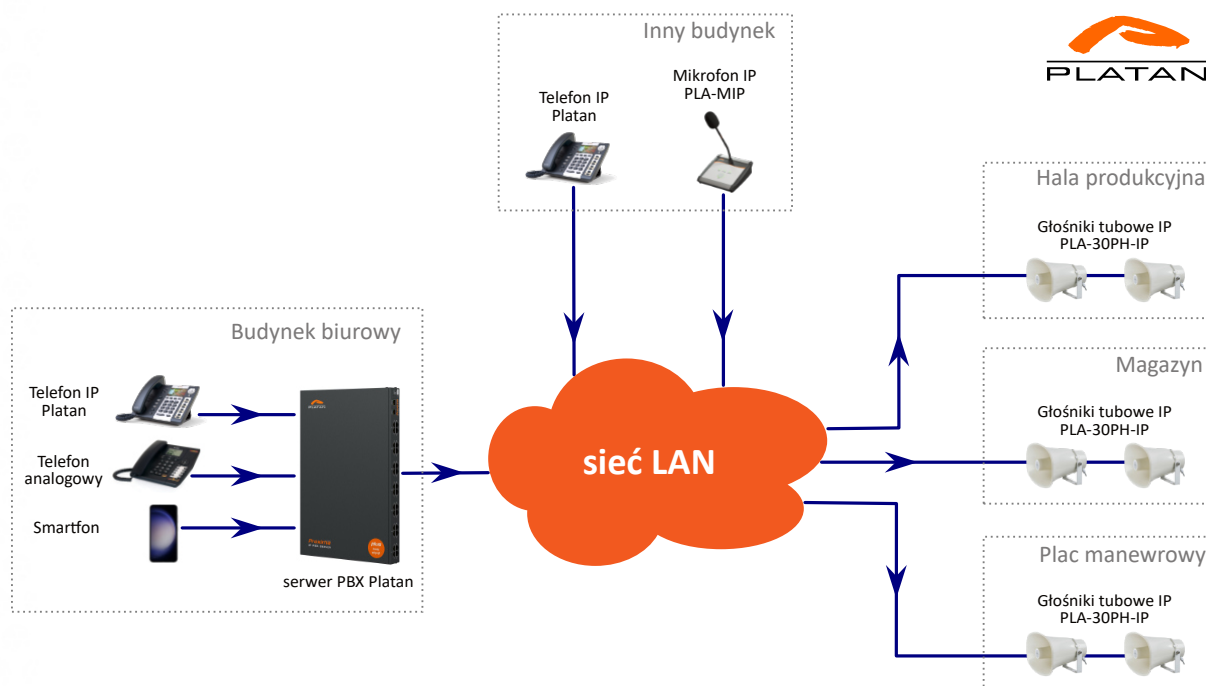
## Specyfikacja

## Głośnik PLA-30PH-IP

Interfejs sieciowy	10 / 100Base-TX
Protokół sieciowy	HTTP, RTP, UDP, TCP, SIP
Obsługa formatów	G.711, G.722, L16
Pasma przenoszenia	250 Hz – 10 kHz
SPL (@1W/m)	108 dB
Moc maksymalna	20 W
Stopień ochrony	IP66, IK07
Temperatura pracy	-25°C do +55°C
Wejście zasilania	PoE (IEEE 802.3at), max. 27 W
Obudowa	ABS, kolor jasnoszary
Uchwyt	U-kształtny ze stali nierdzewnej
Wymiary [wys. × szer. × gł.]	208 × 287 × 257,5 mm

## Zastosowanie głośnika tubowego IP PLA-30PH-IP

Obiekty przemysłowe i biurowe, hale produkcyjne i magazynowe, magazyny wysokiego składowania, place, lotniska, terminale pasażerskie, stadiony, parki tematyczne.



Przykład zastosowania głośników tubowych IP PLA-30PH-IP w obiekcie przemysłowym oraz różne źródła komunikatów